

Niter® pool

Doseringsanvisningar

Doseringsanvisningarna är ungefärliga och skall användas som grunddosering. Vid t ex mycket varmt väder och/eller extra hög badbelastning kan doseringen behöva ökas något. Fullständig bruksanvisning finns på respektive produkt.

För produkter som skall lösas i vattenkanna och strilas i poolen fungerar en vanlig plastkanna för trädgårdsbruk utmärkt. Använd dock denna bara till din pool, inte till dina växter.

Använd regelbundet Nitor Testset för att mäta pH-värde och desinfektionsverkan! Nitor Testset finns för både klor/pH, brom/pH och syre/pH.



Vår folder om poolvård - "Nitor pool, den enkla metoden för rent vatten i din pool" finns i butiken.



Chocklor

150 g/10.000 liter vatten vid chockbehandling.
40-60 g/10 000 liter vatten för daglig behandling.
Dosera i bräddavlopp.



Dagsklor

40-60 g (1 tablett = 7 g)/10.000 liter vatten per dag.
Dosera i bräddavlopp eller i doseringsflottör.



Snabbklor (pulver)

60 g/10.000 liter vatten vid chockbehandling.
10-20 g/10.000 liter vatten per dag i underhållsdos.
Dosera i bräddavlopp eller lös upp i vattenkanna och strila i poolen. pH-neutralt, snabblösligt.



Veckoklor

1 tablett/20.000 liter vatten per vecka.
Dosera i bräddavlopp.



BromoTab

1-2 tabletter/5.000 liter vatten per vecka i underhållsdos.
Dosera i bräddavlopp eller i doseringsflottör.



Höjer pH / Sänker pH

100 g pulver förändrar pH värdet med ca 0.1 enheter per 10.000 liter vatten. Dosera tills värdet ändrats till önskad nivå. Lös upp i vattenkanna och strila i poolen.



Hindrar Alger

3 dl koncentrat utspätt i vattenkanna/10.000 liter vatten vid uppstart. 1 dl koncentrat utspätt i vattenkanna per 10.000 liter vatten per vecka i underhållsdos. Strila i poolen.



Flockar*

0.4 dl koncentrat utspätt i vattenkanna/10.000 liter vatten. Efter nyfyllning eller vid mycket smutspartiklar tag 2 dl koncentrat utspätt i vattenkanna/10.000 liter vatten. Strila omedelbart i poolen.



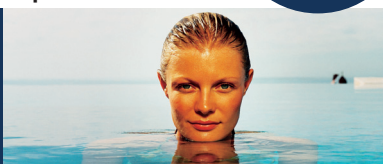
Flockar Sticks*

Lägg 1 stick/25.000 liter vatten i bräddavloppet.

Minipool
på andra
sidan!

*OBS! Flockningsmedel får bara användas i pooler med sandfilter!

Nitor® Ett rent nöje



Niter® minipool

Doseringsanvisningar

Doseringsanvisningarna är ungefärliga och skall användas som grunddosering. Vid t ex mycket varmt väder och/eller extra hög badbelastning kan doseringen behöva ökas något. Fullständig bruksanvisning finns på respektive produkt.

För produkter som skall lösas i vattenkanna och strilas i poolen fungerar en vanlig plastkanna för trädgårdsbruk utmärkt. Använd dock denna bara till din pool, inte till dina växter.

Använd regelbundet Nitor Teststickor för att mäta pH-värde och desinfektionsverkan!



Vår folder om poolvård - "Nitor pool, den enkla metoden för rent vatten i din pool" finns i butiken.



Snabbklor, granulat

Häll direkt i bräddavloppet eller lös pulvret i en vattenkanna och strila direkt i poolen.
Ca 10-20 g/10m³ för daglig behandling, 60 g vid chockbehandling.



Snabbklor Minipool (tabletter)

Dosera vid uppstart 3-5 tabletter per 1.000 liter vatten i doseringsflottör.
Underhållsdos: 1 tablett/1.000 liter vatten och dag i en doseringsflottör.



QuickTab

1 tablett/1.000 liter vatten vid uppstart.
1 tablett/5.000 liter vatten i underhållsdos.
Dosera i bräddavlopp eller i doseringsflottör.



Långtidsklor med anti-algeffek

1 tablett/10 000 liter vatten per vecka.
Doseras i doseringsflottör eller i bräddavlopp



Chocksyre

100 g/vecka. Pulver för chockbehandling av pooler som använder Aktivt syre (klorfritt). Används för pooler upp till 6 000 liter.



Aktivt syre, tabletter

10-15 g/1.000 liter vatten. Klorfria, syrehaltiga tabletter om 20 g. Rekommenderas för klorallergiker. Gör vattnet hudvänligt och sprudlande rent. Kombineras med chocksyre. Används för pooler upp till 6 000 liter.



MiniPool Höjer pH / Sänker pH

Dosera ca en matsked/1.000 liter vatten för att förändra värdet med 0,1 enheter. Dosera tills värdet ändrats till önskad nivå. Löses upp i vattenkanna och strila direkt i poolen.



Hindrar Alger

Dosera ca 1,5 dl/1.000 liter vatten som startdos, fortsatt sedan med 0,1 dl per 1.000 liter vatten och vecka.

För större
pooler
se andra
sidan!

Nitor® Ett rent nöje

